

HERBST- UND WINTERJACKEN IM TEST

WARM VON SCHULTER BIS RUMPF

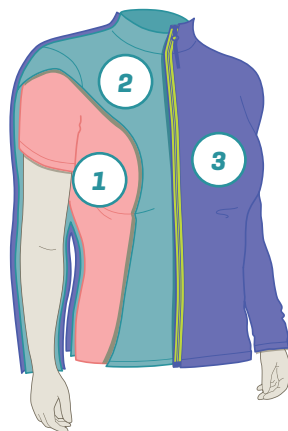
Nach dem schönen Sommer müssen wir uns langsam aber sicher auf die kälteren Monate einstellen und da ist die passende Jacke ein Muss. Produktmanagerin Barbara Pfister hat sechs Jacken in der Veloplus-Kältekammer in Ostermündigen getestet. Nachfolgend gibt sie ihre Expertenmeinung preis und erklärt, dass es nicht immer Softshell sein muss, es gibt interessante Alternativen.

Bis vor kurzer Zeit waren Softshell-Jacken das Nonplusultra in der Sparte der Herbst- und Winterbekleidung. Das Material ist sehr atmungsaktiv, ein guter Windschutz und überzeugt durch seine Leichtigkeit. Mit dem Aufkommen der Primaloft-Kunstfaser steigt nun aber ein weiteres Material in den Kampf um die «beste» Winterjacke mit ein. Die Kunstdaune überzeugt in erster Linie durch die hervorragende Isolation und steht dem Softshell in Punkto Atmungsaktivität in nichts nach. Die Loftjacken lösen den klassischen Fleece ab und sollten beim nächsten Kauf einer Herbst- oder Winterjacke unbedingt in Betracht gezogen werden. Barbara Pfister hat einige Jacken aus dem Veloplus-Sortiment in der Kältekammer in Ostermündigen getestet und gibt Empfehlungen ab, wann welche Jacken optimalerweise eingesetzt werden sollen.



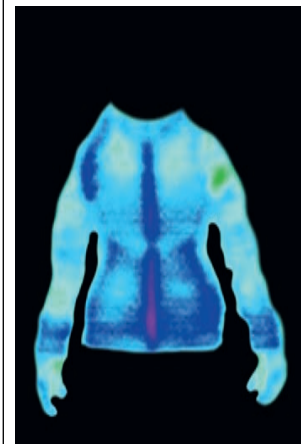
Unsere Expertin
BARBARA PFISTER
Produktmanagerin
Textil

Nachfolgend stellen wir einige Produkte aus dem Veloplus-Sortiment vor. Sollten Sie ergänzende Informationen zu den einzelnen Produkten wünschen, dürfen Sie jederzeit gerne bei uns in den Läden nachfragen.



DREI SCHICHTEN ÜBEREINANDER

[1] Funktionswäsche als innerste Schicht muss die Feuchtigkeit vom Körper wegtransportieren und hauteng anliegen. Darüber kommen eine oder mehrere [2] Isolationsschichten. Die äussere Schicht transportiert den Schweiß nach aussen und übernimmt gleichzeitig den mechanischen Witterungsschutz. Diese [3] Wetter-Schutzschicht besteht beispielsweise aus einer wind- oder wasserabweisenden Jacke. Sind Sie leistungsorientiert unterwegs, empfehlen wir im Winter funktionale Unterwäsche in Kombination mit einer winddichten Jacke. Es ist zudem möglich, eine Softshell-Jacke mit einer Loftjacke zu kombinieren, um so die Isolation zu erhöhen.



PHANTOM PLUS GWS Zip-off-Jacke von GORE

Diese atmungsaktive windabweisende Softshell-Jacke verfügt über abnehmbare Ärmel.



Einsatzbereich

●●○○○ Isolation

●●●●○ Windabweisung

Art. 1051990 Fr. 209.-
Art. 1051997 [Männermodell]

ELEMENT GWS HOOD Softshell-Jacke von GORE

Das Windstopper-Material ist atmungsaktiv, winddicht und wasserabweisend.



Einsatzbereich

●●●○○ Isolation

●●●●● Windabweisung

Art. 1051991 Fr. 189.-

TESTEN SIE SELBST!
 Das Kältelabor im Veloplus-Laden Ostermündigen steht für Ihren Kältetest bereit.



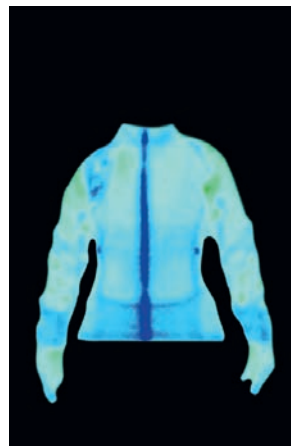
SO HABEN WIR GETESTET

Eingepackt in funktionale Isolationskleidung ist unsere Produktmanagerin Barbara Pfister in die Kältekammer im Laden Ostermündigen gegangen und hat diverse Herbst- und Winterjacken getestet. Um aussagekräftige Resultate zu erzielen, haben wir starken Wert auf identische Bedingungen gelegt. Konkret bedeutet dies: In der Kältekammer herrschte eine konstante Temperatur von 3 Grad. Zusätzlich wurde mit einem Ventilator ein Fahrtwind von 20 km/h simuliert. Durch diese künstlich erzeugte Windkühle wurde die gefühlte Temperatur nochmals spürbar gesenkt. Nach jeweils 5 Minuten haben wir die Wärmeabstrahlung am Oberkörper von Barbara Pfister mit einer Wärmebildkamera festgehalten. Aufwärmepausen zwischen den Testdurchgängen sorgten für jeweils vergleichbare Voraussetzungen.



TEMPERATURSKALA

Je violetter die Farbe, umso tiefer die aussen an der Jacke gemessene Temperatur – was einer umso besseren Isolation entspricht.



PRIMASOFT Softshell-Jacke von VAUDE

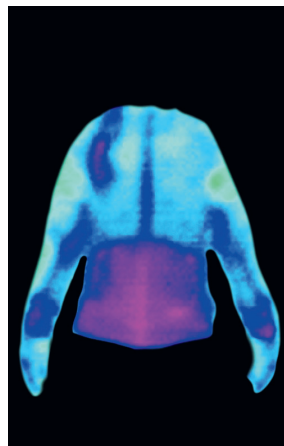
Für einen zusätzlichen Wärmeschutz ist die Brust- und Schulterpartie mit einer ergänzenden Primaloft-Wattierung versehen.

❄️ Einsatzbereich

●●●●○ Isolation

●●●●○ Windabweisung

Art. 1052021 Fr. 199.-
 Art. 1052025 [Männermodell]



IMOLAM Isolationjacke von MALOJA

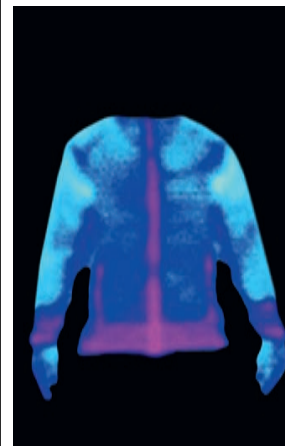
Die Kombination aus Loft- und Strickmaterial sorgt für ein angenehmes Tragegefühl und sieht gut aus.

❄️ Einsatzbereich

●●●●○ Isolation

●●○○○ Windabweisung

Art. 1052016 Fr. 299.-
 Art. 1052019 [Männermodell]



MINAKI Loftjacke von VAUDE

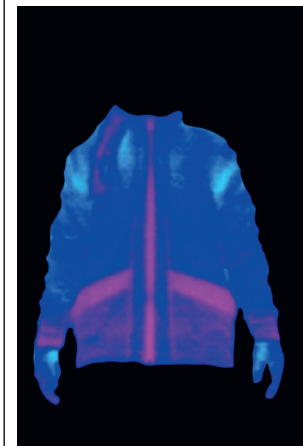
Die atmungsaktive Isolationjacke hält dank der Primaloft-Wattierung schön warm.

❄️❄️ Einsatzbereich

●●●●● Isolation

●●●○○ Windabweisung

Art. 1052020 Fr. 199.-
 Art. 1052024 [Männermodell]



URBAN THERMO Jacke von LÖFFLER

Die Loftjacke hält auch im tiefen Winter warm und schützt zuverlässig vor Wind und Kälte.

❄️❄️ Einsatzbereich

●●●●● Isolation

●●●●● Windabweisung

Art. 1052012 Fr. 319.-
 Art. 1052013 [Männermodell]