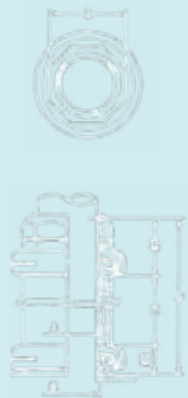


Steuersatz-Systeme und -Masse

Grundsätzlich ist zwischen den beiden folgenden zwei Systemen zu unterscheiden: Dem konventionellen und dem Ahead-Steuersatz (s. Beschreibungen auf nächster Seite). Für den Hersteller ist das Ahead Modell einfacher in der Herstellung und Montage. Für den Käufer liegt der Vorteil beim tieferen Gesamtgewicht von Steuersatz, Vorbau und Gabelschaft. Dieser Gewichtsvorteil resultiert hauptsächlich aus der Verwendung eines Gabelschaftes, der aus einem leichteren Material als Stahl gefertigt ist (Alu, Titan, Carbon). Als Nachteil zu erwähnen ist, dass der Vorbau in der Höhe nur verstellbar ist, wenn bei der Montage Distanzhülsen (Spacer) eingesetzt wurden. Fehlen diese oder reicht der Verstellbereich nicht aus, muss entweder ein neuer Vorbau oder ein spezieller Adapter (s. Vorbauten) montiert werden. Der Aufbau des Lagers ist bei beiden Varianten relativ einfach (s. Zeichnungen). Damit Sie den richtigen Steuersatz bestellen, ist zuerst der Gabelschaftausen-Ø zu messen. Heute wird fast nur noch das Mass 1 1/8" = 28.6mm verbaut, 1" = 25.4mm verschwindet immer mehr. Ersatzteile für alte 1 1/4" = 31.8 mm sind praktisch nicht mehr zu finden. 1.5" wird nur an Freeride-/Downhillbikes verbaut. Messen Sie die Distanz (L1) und (L2) Ihres alten Steuerlagers. Achten Sie darauf, dass **L1 + L2** des neuen Steuersatzes nicht mehr als max. 2–3mm länger ist als beim alten, da sonst der Gabelschaft zu kurz ist. Die Lagerschalen werden ins Steuerrohr des Rahmens eingepresst, daher muss der Aussen-Ø **A** der Lagerschalen auf 1/10mm genau stimmen. Das gleiche gilt für das Mass **B** des Gabelkonus. Achten Sie beim Kauf einer neuen Gabel darauf, dass der Gabelkonussitz des Gabelschaftrohres mit dem Innen-Ø **B** des Gabelkonus Ihres Steuerlagers übereinstimmt. Unsere Steuersätze verfügen über nebenstehende Masse. **D** = Mass des Steuerlagerschlüssels zur Einstellung des Spiels und Festziehen der Kontermutter von konventionellen Steuersätzen.

Steuersatz konventionell



Kontermutter

Nasen-scheibe

Gewinde-konus

Kugel-lager

obere Lager-schale

untere Lager-schale

Kugel-lager

Gabel-konus



Gabelschaft	1"	1 1/8"	1 1/4"
A = Lagerschalen	30.2mm	34.0mm	37.0mm
B = Gabelkonus	26.4mm	30.0mm	33.0mm
D = Gabelschlüssel	32mm	36mm	40mm